



РОССИЙСКАЯ ФЕДЕРАЦИЯ
ХАНТЫ-МАНСИЙСКИЙ АВТОНОМНЫЙ ОКРУГ-ЮГРА
ТЮМЕНСКАЯ ОБЛАСТЬ
АДМИНИСТРАЦИЯ ХАНТЫ-МАНСИЙСКОГО РАЙОНА
ДЕПАРТАМЕНТ СТРОИТЕЛЬСТВА, АРХИТЕКТУРЫ И ЖКХ

П Р И К А З

от 19.07.2021
г. Ханты-Мансийск

№170-н

Об утверждении проекта межевания территории
для размещения объекта: «Куст скважин 7
и коридор коммуникаций к нему.
Южно-Ляминское нефтяное месторождение»

В соответствии со статьей 45 Градостроительного кодекса Российской Федерации, Федеральным законом от 06.10.2003 №131-ФЗ «Об общих принципах организации местного самоуправления в Российской Федерации», руководствуясь Уставом Ханты - Мансийского района, пунктом 16 Положения о департаменте строительства, архитектуры и ЖКХ (в редакции Решения Думы Ханты-Мансийского района от 31.01.2018 №241), учитывая обращение ПАО «Сургутнефтегаз» Нефтегазодобывающее управление «Лянторнефть» структурное подразделение от 05.07.2021 №04-18-12-1246 (№03-Вх-1309 от 05.07.2021) приказываю:

1. Утвердить проект межевания территории для размещения объекта: «Куст скважин 7 и коридор коммуникаций к нему. Южно-Ляминское нефтяное месторождение» согласно Приложению к настоящему приказу.
2. Департаменту строительства, архитектуры и ЖКХ разместить проект в государственной информационной системе обеспечения градостроительной деятельности Югры.
3. Опубликовать настоящий приказ в газете «Наш район» и разместить на официальном сайте администрации Ханты-Мансийского района.
4. Контроль за выполнением приказа оставляю за собой.

Заместитель главы
Ханты-Мансийского района,
директор департамента
строительства, архитектуры и ЖКХ



Р.Ш. Речапов

**Основная часть проекта межевания
«Куст скважин 7 и коридор коммуникаций к нему. Южно-Ляминское нефтяное
месторождение».**

I. Текстовая часть проекта межевания территории.

**Перечень и сведения о площади образуемых частей земельных участков и
способы их образования.**

Часть земельного участка, подлежащая межеванию под проектируемый объект:

№ п/п	Условный кадастровый номер образуемой части земельного участка	Площадь части земельного участка, га.	Категория земель
1	86:02:0000000:6709/чзу1	12,9	Земли лесного фонда
	Итого	12,9000	

Способ образования:

1. 86:02:0000000:6709/чзу1 - образование части земельного участка путем учета изменений земельного участка с кадастровым номером 86:02:0000000:6709.

Местоположение образуемых земельных участков:

1. 86:02:0000000:6709/чзу1 – Ханты-Мансийский автономный округ-Югра, Ханты-Мансийский район, Южно-Ляминское нефтяное месторождение, Самаровское лесничество, Ханты-Мансийское участковое лесничество, Кедровское урочище, кварталы №203, 204, эксплуатационные леса;

Образуемая часть земельного участка 86:02:0000000:6709/чзу1, расположена в границах территории кадастрового квартала 86:02:0404001.

Координаты границ земельного участка, необходимого для размещения проектируемого объекта, в графических материалах проекта определены в местной системе координат Ханты-Мансийского автономного округа – Югры МСК-86 (2 зона).

**Перечень и сведения о площади образуемых земельных участков,
которые будут отнесены к территориям общего пользования или имуществу
общего пользования, в том числе в отношении которых предполагаются
резервирование и (или) изъятие для государственных или муниципальных
нужд.**

Образуемая часть земельного участка не относится к территориям общего пользования или имуществу общего пользования.

Вид разрешенного использования образуемой части земельного участка.

№ п/п	Условный кадастровый номер образуемой части земельного участка	Площадь земельного участка, га	Вид разрешенного использования
1	86:02:0000000:6709/чзу1	12,9	Строительство, реконструкция, эксплуатация линейных объектов (Коридор коммуникаций на куст скважин 7)

Целевое назначение лесов, вид (виды) разрешенного использования лесного участка, количественные и качественные характеристики лесного участка, сведения о нахождении лесного участка в границах особо защитных участков лесов (в случае, если подготовка проекта межевания территории осуществляется в целях определения местоположения границ, образуемых и (или) изменяемых лесных участков)
Куст скважин 7 и коридор коммуникаций к нему. Южно-Ляминское нефтяное месторождение
При обследовании уточнены материалы лесоустройства и установлено:

1. Участок расположен в эксплуатационных лесах, категории защитных лесов: --
лесничеств
Саморовское о Ханты-Мансийского участкового лесничества
Кедровское урочище,
Участок №1 - в кварталах №№203, 204 площадь участка 12,9000 га 129 000 кв.м.
номер учетной записи в государственном лесном реестре: _____
номер образуемой части земельного (лесного) участка: 86:02:0000000:6709/чзу1
под объект: **Коридор коммуникаций на куст скважин 7**
вид использования лесов: **строительство, реконструкция, эксплуатация линейных объектов**
Субъект Российской Федерации: Ханты-Мансийский автономный округ - Югра
Муниципальный район: Ханты-Мансийский
2. Лесистость муниципального района: 45,8 %
3. Общая площадь участка: 12,9000 га, 129 000 кв. м.
в том числе: _____ **(га)**

Общая площадь-всего	В том числе									
	лесные земли					нелесные земли				
	покрытые лесной растительностью	в том числе покрытые лесными культурами	лесные питомники, плантации	непокрытые лесной растительностью	Итого	Дороги	просеки	болота	другие	Итого
1	2	3	4	5	6	7	8	9	10	11
Участок №1										
12,9000	6,6029	0	0	0	6,6029	0	0	6,2396	0,0575	6,2971

4. Сведения об особо защитных участках лесов (ОЗУ), особо охраняемых природных территорий (ООПТ), зонах с особыми условиями использования территорий на проектируемом лесном участке

Наименование участкового лесничества	Наименование урочища (при наличии)	Виды ОЗУ, наименование ООПТ, виды зон с особыми условиями использования территорий	Перечень лесных кварталов или их частей	Перечень лесных выделов или их частей	Площадь (га)
1	2	3	4	5	6
Участок №1					
Ханты- Мансийское	Кедровское	ОЗУ:Водоохранная зона	203	16	0,4722
Ханты- Мансийское	Кедровское	ОЗУ:Водоохранная зона	204	18	1,9003

5. Сведения об обременениях: **обременений нет**

6. Количественные и качественные характеристики проектируемого лесного участка

6.1 Характеристика насаждений лесного участка

Целевое назначение лесов	Участковое лесничество/урочище (при наличии)	Номер квартала	Номер выдела	Преобладающая порода	Площадь(га)/ запас древесины (куб.м)	В том числе по группам возраста древостоя (куб.м)			
						Молодняки	Средне- возрастные	Приспе- вающие	Спелые и перестой- ные
1	2	3	4	5	6	7	8	9	10
Участок №1									
эксплуатационные ОЗУ:Водоохранная зона	Ханты- Мансийское/ Кедровское	203	16	Е	0,472/47	0	0	0	0,4722/4
эксплуатационные	Ханты- Мансийское/ Кедровское	203	23	С	1,2322/86	0	0	0	1,2322/8
эксплуатационные	Ханты- Мансийское/ Кедровское	203	25		4,8259/--	Болото верховое осоко-сфагновое			
эксплуатационные	Ханты- Мансийское/ Кедровское	203	33		0,0020/--	Река			
эксплуатационные	Ханты- Мансийское/ Кедровское	203	34		0,0344/--	Профиль			
эксплуатационные	Ханты- Мансийское/ Кедровское	203	36	Е	0,2894/29	0	0	0	0,2894/2
эксплуатационные	Ханты- Мансийское/ Кедровское	204	6		1,4137/--	Болото верховое осоко-сфагновое			
эксплуатационные	Ханты- Мансийское/ Кедровское	204	7	С	2,4690/99	0	0	0	2,4690/9
эксплуатационные ОЗУ:Водоохранная зона	Ханты- Мансийское/ Кедровское	204	18	Е	1,9003/190	0	0	0	1,9003/1
эксплуатационные	Ханты- Мансийское/ Кедровское	204	32		0,0211/--	Река			
эксплуатационные	Ханты- Мансийское/ Кедровское	204	34	Е	0,2398/24	0	0	0	0,2398/2
Всего по отводу:					12,9000/475	0	0	0	6,6029/4

6.2 Средние таксационные показатели насаждений лесного участка

номер квартала	номер выдела	Целевое назначение лесов	Преобладающая порода	Состав насаждений	Возраст насаждений	Бонитет насаждений	Полнота древостоев	Средний запас древесины (куб.м/га)			
								Молодняки	Средне-возрастные	Приспевающие	Спелые и перестой-
1	2	3	4	5	6	7	8	9	10	11	12

Участок №1

203	16	эксплуатационные ОЗУ:Водоохранная зона	Е	4Е2К4Б	160	5	0,5				100
203	23	эксплуатационные	С	10С	160	5А	0,4				70
203	36	эксплуатационные	Е	4Е2К4Б	160	5	0,5				100
204	7	эксплуатационные	С	10С	160	5Б	0,4				40
204	18	эксплуатационные ОЗУ:Водоохранная зона	Е	5Е2К3Б	160	5	0,5				100
204	34	эксплуатационные	Е	5Е2К3Б	160	5	0,5				100

6.3. Объекты лесной инфраструктуры

N п/п	Лесничество	Участковое лесничество/урочище (при наличии)	Лесной квартал	Лесотаксационный выдел	Наименование объекта	Единица измерения	Объем
1	2	3	4	5	6	7	8
-	-	-	-	-	-	-	-

6.4. Объекты лесного семеноводства

N п/п	Лесничество	Участковое лесничество/урочище (при наличии)	Лесной квартал	Лесотаксационный выдел	Наименование объекта лесного семеноводства	Единица измерения	Объем
1	2	3	4	5	6	7	8
-	-	-	-	-	-	-	-

6.5. Объекты, не связанные с созданием лесной инфраструктуры

N п/п	Лесничество	Участковое лесничество/урочище (при наличии)	Лесной квартал	Лесотаксационный выдел	Наименование объекта	Единица измерения	Объем
1	2	3	4	5	6	7	8
-	-	-	-	-	-	-	-

7. Участок

пригоден

для заявленных целей.

(пригоден или не пригоден)

8. Цели использования: всего **12,9000** га, в том числе:

вид использования лесов: строительство, реконструкция, эксплуатация линейных объектов

площадь: 12,9000 га, из них:

Защитные леса - 0 га;

Эксплуатационные леса - 12,9000 га;

под объект:

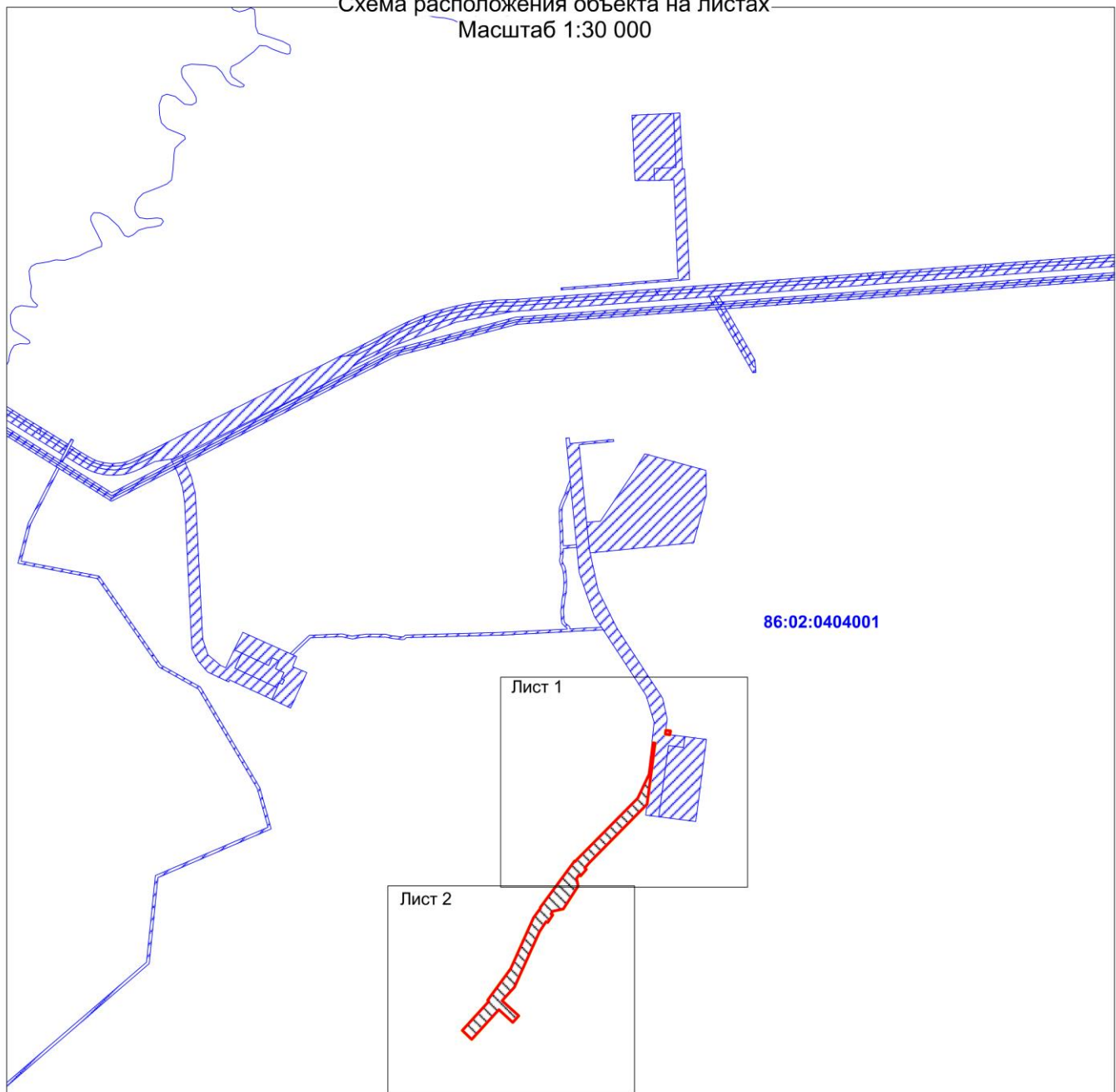
Куст скважин 7 и коридор коммуникаций к нему. Южно-Ляминское нефтяное месторождение

9. При составлении проекта межевания сделаны следующие замечания и предложения (заключение территориального отдела является обязательным пунктом):

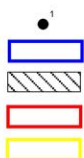
Замечаний нет

II Чертеж межевания территории

Схема расположения объекта на листах
Масштаб 1:30 000



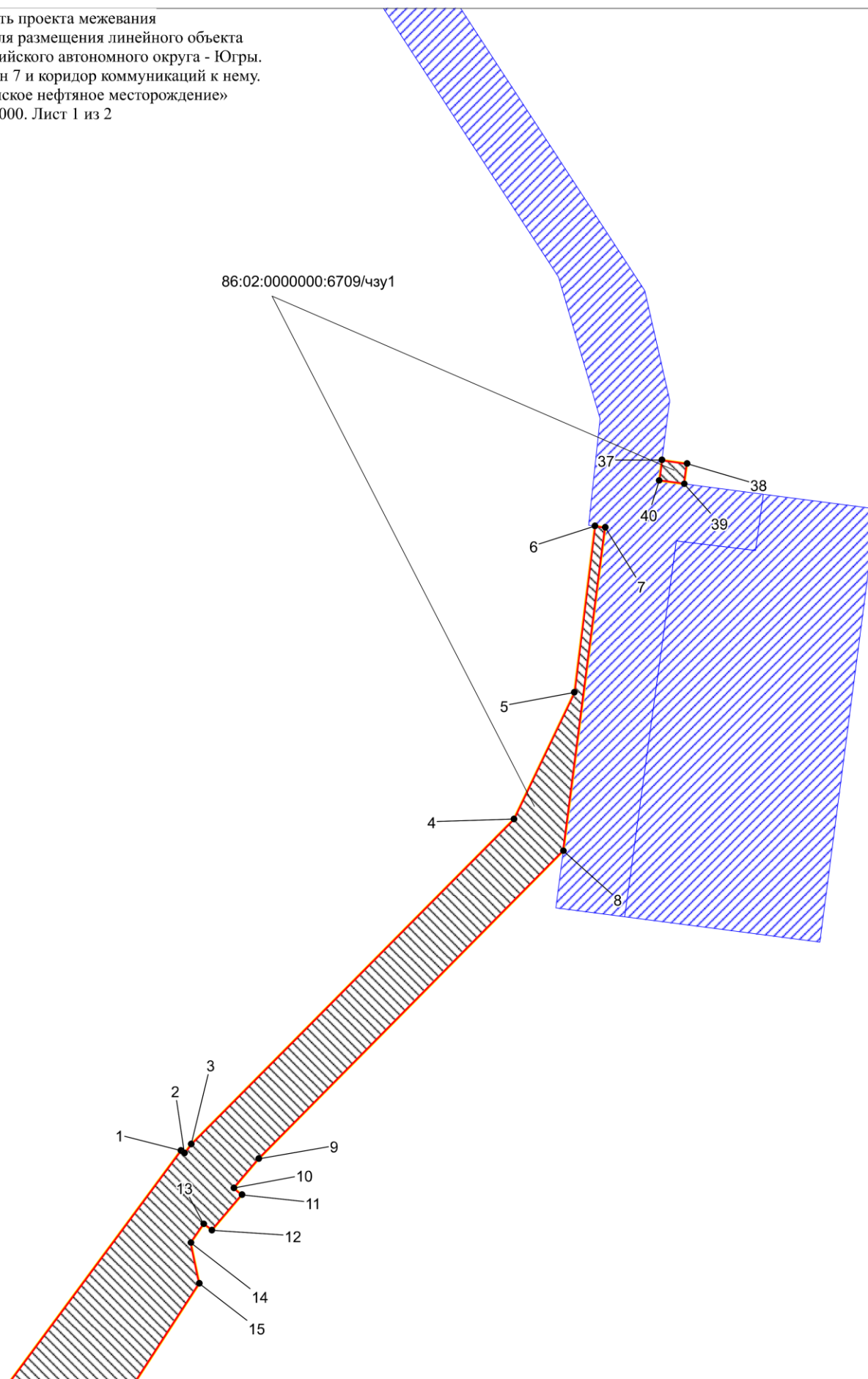
Условные обозначения



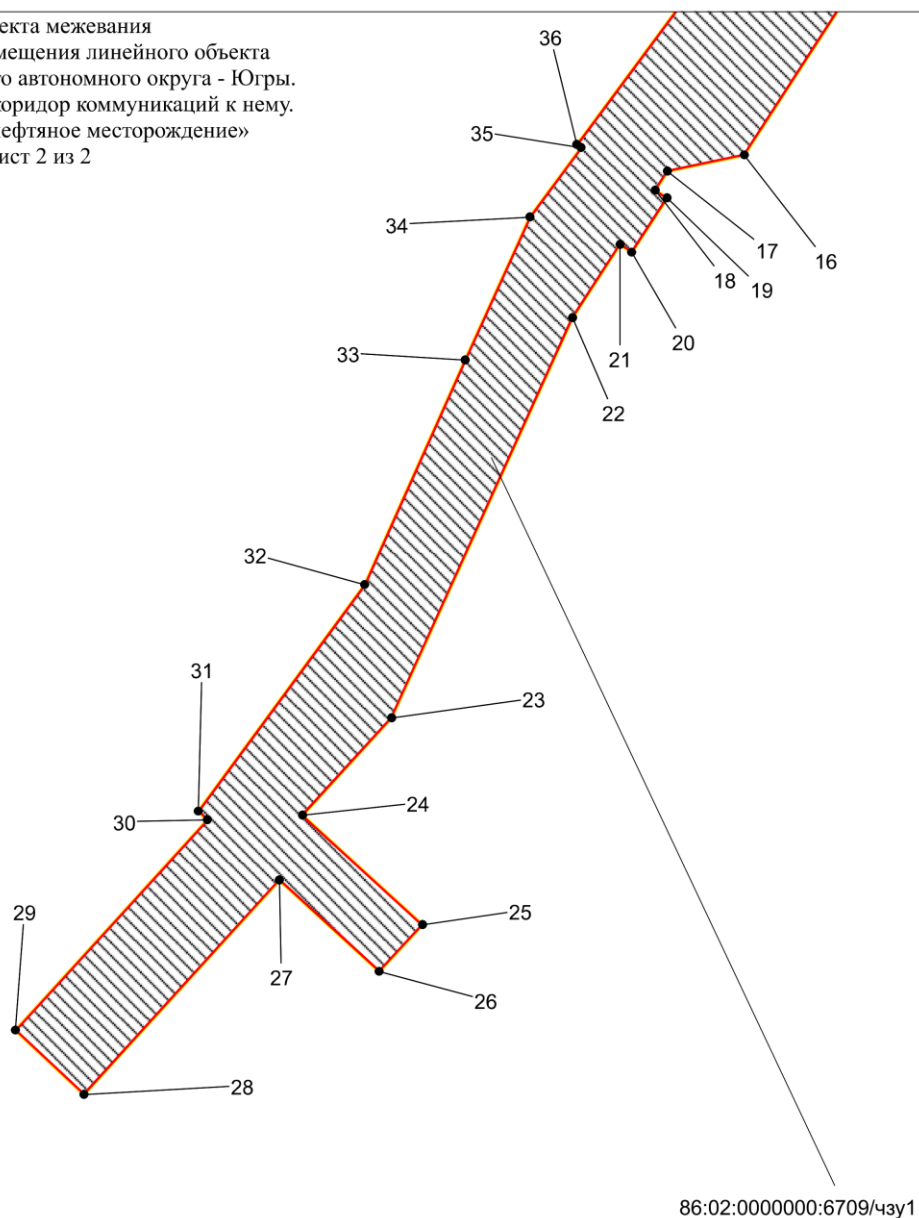
- точки поворота границы образуемого земельного участка
- земельные участки поставленные на учет в ЕГРН
- граница образуемых земельных участков
- проектируемые красные линии
- линии отступа от красных линий
- условный номер образуемой части земельного участка

86:02:0000000:6709/чзy1

Основная часть проекта межевания
территории для размещения линейного объекта
Ханты-Мансийского автономного округа - Югры.
«Куст скважин 7 и коридор коммуникаций к нему.
Южно-Ляминское нефтяное месторождение»
Масштаб 1:5 000. Лист 1 из 2



Основная часть проекта межевания
территории для размещения линейного объекта
Ханты-Мансийского автономного округа - Югры.
«Куст скважин 7 и коридор коммуникаций к нему.
Южно-Ляминское нефтяное месторождение»
Масштаб 1:5 000. Лист 2 из 2



Основная часть проекта межевания территории
для размещения линейного объекта Ханты-Мансийского
автономного округа - Югры.

«Куст скважин 7 и коридор коммуникаций к нему.

Южно-Ляминское нефтяное месторождение»

Землепользователь: ПАО «Сургутнефтегаз»

Каталог координат образуемых частей земельных участков

86:02:0000000:6709/чзyl(1)		
1	1 056 789,02	2 697 660,57
2	1 056 786,14	2 697 664,44
3	1 056 795,80	2 697 671,64
4	1 057 137,36	2 698 011,24
5	1 057 270,46	2 698 075,04
6	1 057 445,21	2 698 096,63
7	1 057 443,84	2 698 107,45
8	1 057 103,78	2 698 063,31
9	1 056 780,23	2 697 742,63
10	1 056 749,61	2 697 716,58
11	1 056 742,40	2 697 724,99
12	1 056 705,14	2 697 693,50
13	1 056 711,77	2 697 684,68
14	1 056 692,03	2 697 671,12
15	1 056 649,30	2 697 680,18
16	1 056 522,25	2 697 597,57
17	1 056 509,72	2 697 538,51
18	1 056 495,16	2 697 529,03
19	1 056 489,11	2 697 538,27
20	1 056 447,24	2 697 510,97
21	1 056 453,29	2 697 501,77
22	1 056 396,87	2 697 465,09
23	1 056 088,70	2 697 325,49
24	1 056 013,72	2 697 256,82
25	1 055 929,19	2 697 349,37
26	1 055 893,24	2 697 315,98
27	1 055 963,57	2 697 238,93
28	1 055 798,55	2 697 088,16
29	1 055 847,98	2 697 035,26
30	1 056 010,19	2 697 183,37
31	1 056 016,60	2 697 176,35
32	1 056 191,28	2 697 304,84
33	1 056 364,30	2 697 382,23
34	1 056 474,48	2 697 432,19
35	1 056 527,87	2 697 471,77
36	1 056 530,25	2 697 468,59
1	1 056 789,02	2 697 660,57
86:02:0000000:6709/чзyl(2)		
37	1 057 514,60	2 698 167,08
38	1 057 510,93	2 698 193,57
39	1 057 489,52	2 698 190,59
40	1 057 492,96	2 698 164,26